



## Sondage Ipsos pour la Macif sur la solidarité :

### Dans quels types d'actions de solidarité, les Français sont-ils prêts à s'investir personnellement ?

Paris, le 27 mai 2010 - Créée le 30 avril 1960 par un groupe de commerçants et industriels niortais, la Macif est aujourd'hui le 1<sup>er</sup> assureur de la famille et le 1<sup>er</sup> assureur automobile, deux-roues et habitation en France\*. Cette année, la mutuelle d'assurance célèbre 50 ans de confiance et d'engagement solidaire aux côtés de ses 4,7 millions de sociétaires.

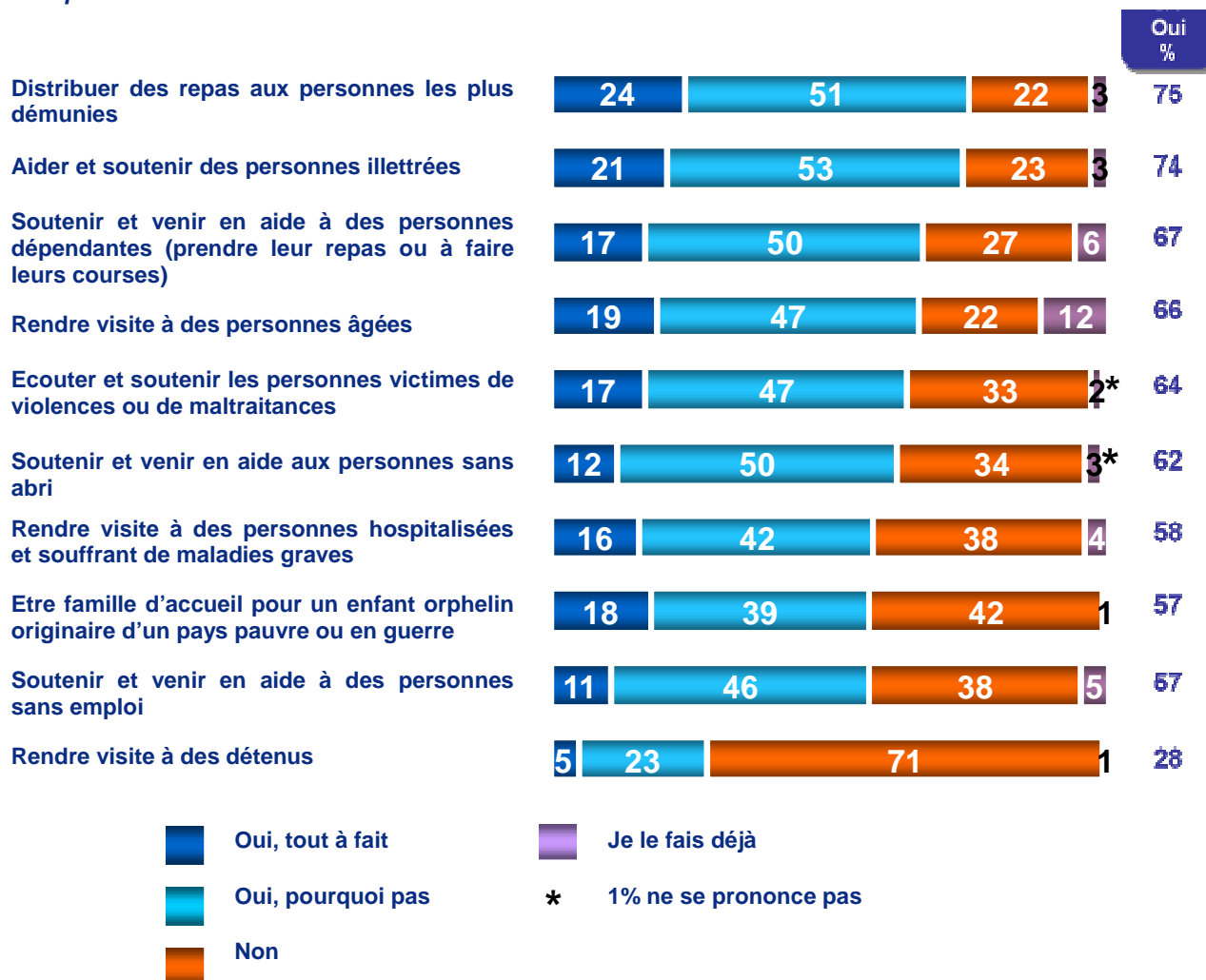
A cette occasion, la Macif a réalisé, en collaboration avec IPSOS, un sondage exclusif auprès des Français sur leur vision de la solidarité.

#### LA SOLIDARITE VUE PAR LES FRANCAIS

IPSOS a réalisé un sondage pour la Macif basé sur 5 questions auprès de 1 016 Français interrogés par Internet du 16 au 20 avril 2010, afin de connaître leur conception de la solidarité.

✓ **Question 4 :**

*Pour chacun des types d'actions suivantes de solidarité, dites-moi si vous pourriez vous y investir personnellement ?*



\* en nombre de contrats

- **Réponse des Français interrogés:** Les Français se montrent majoritairement prêts à s'investir dans un grand nombre d'actions de solidarité. Ce constat doit néanmoins être nuancé, les Français se montrant « *plutôt* » disposés à s'investir dans ce type d'action que « *tout à fait* ».

La distribution de repas aux personnes les plus démunies ainsi que l'aide et le soutien aux personnes illettrées sont les actions qui motiveraient le plus (respectivement 75% et 74% des répondants). En revanche, la très grande majorité des Français (71%) ne s'investirait pas pour rendre visite à des détenus.

## 50 ANS D'HISTOIRE(S) AUX CÔTES DE SES SOCIÉTAIRES

La Macif fonctionne selon un mode de gouvernance démocratique qui lui a permis d'être à l'origine de nombreuses innovations sociales.

### Le saviez-vous ? La Prestation Solidarité Chômage, un dispositif unique signé Macif

Conçue dès 1999, la Prestation Solidarité Chômage offre la possibilité à un sociétaire Macif ayant perdu son emploi d'être exonéré, sous certaines conditions\*, jusqu'à 99% de ses cotisations d'assurance. Ce dispositif, unique à l'époque en Europe, reste **toujours une exception dans le paysage assurantiel français.**

Avec la Prestation Solidarité Chômage, la Macif participe à la lutte contre l'exclusion sociale consécutive à la perte d'emploi. Elle démontre que le rôle d'une mutuelle d'assurance ne se limite pas à la garantie des risques habituels.

Fondée sur les valeurs de solidarité, de proximité et d'innovation, la Macif représente, plus que jamais, 50 ans après sa création, un modèle référent d'entreprise de l'économie sociale en démontrant qu'il est possible de concilier performance économique et engagement sociétal.

 Suivez les 50 ans de la Macif sur Twitter via ce lien  
[http://twitter.com/50\\_ANS\\_MACIF](http://twitter.com/50_ANS_MACIF)

- ➔ **Rendez-vous la semaine prochaine pour la réponse à la question n°5 du sondage : Si demain l'un de vos proches tombait dans un état de totale dépendance physique ou intellectuelle à la suite d'un accident ou d'une maladie, disposeriez-vous de suffisamment de moyens financiers pour le prendre en charge ?**  
**... et retrouver une nouvelle innovation sociale initiée par la Macif.**

\* pour les sociétaires ayant 3 ans d'ancienneté à la Macif et selon leur niveau de perte de revenus



#### A PROPOS DE LA MACIF, ACTEUR DE L'ÉCONOMIE SOCIALE

Fondée en 1960 par un groupe de commerçants et d'industriels niortais, la Macif est établie sur les bases du **modèle mutualiste et les principes de l'économie sociale** portés par **des valeurs éthiques et de partage** :

- La Macif ne recherche pas le profit individuel,
  - La Macif n'appartient ni à des actionnaires, ni à l'Etat
  - Les 4,7 millions de sociétaires Macif sont représentés par 2 000 délégués régionaux (assemblées régionales), représentés par 144 délégués nationaux (assemblée générale) qui élisent les 24 administrateurs au Conseil d'Administration, les 4 derniers étant élus par les salariés.
- Plus d'informations sur [www.macif.fr](http://www.macif.fr)

#### Contacts presse

##### **GROUPE MACIF :**

Marjorie Thizy : – 01 55 31 67 24 – 06 14 47 15 61 – [mthizy@macif.fr](mailto:mthizy@macif.fr)

**FLORENCE GILLIER & ASSOCIES** - 01 41 18 85 55

Valérie Hackenheimer - [valerieh@fgcom.fr](mailto:valerieh@fgcom.fr)

Lorraine Froment - [lorrainef@fgcom.fr](mailto:lorrainef@fgcom.fr)